

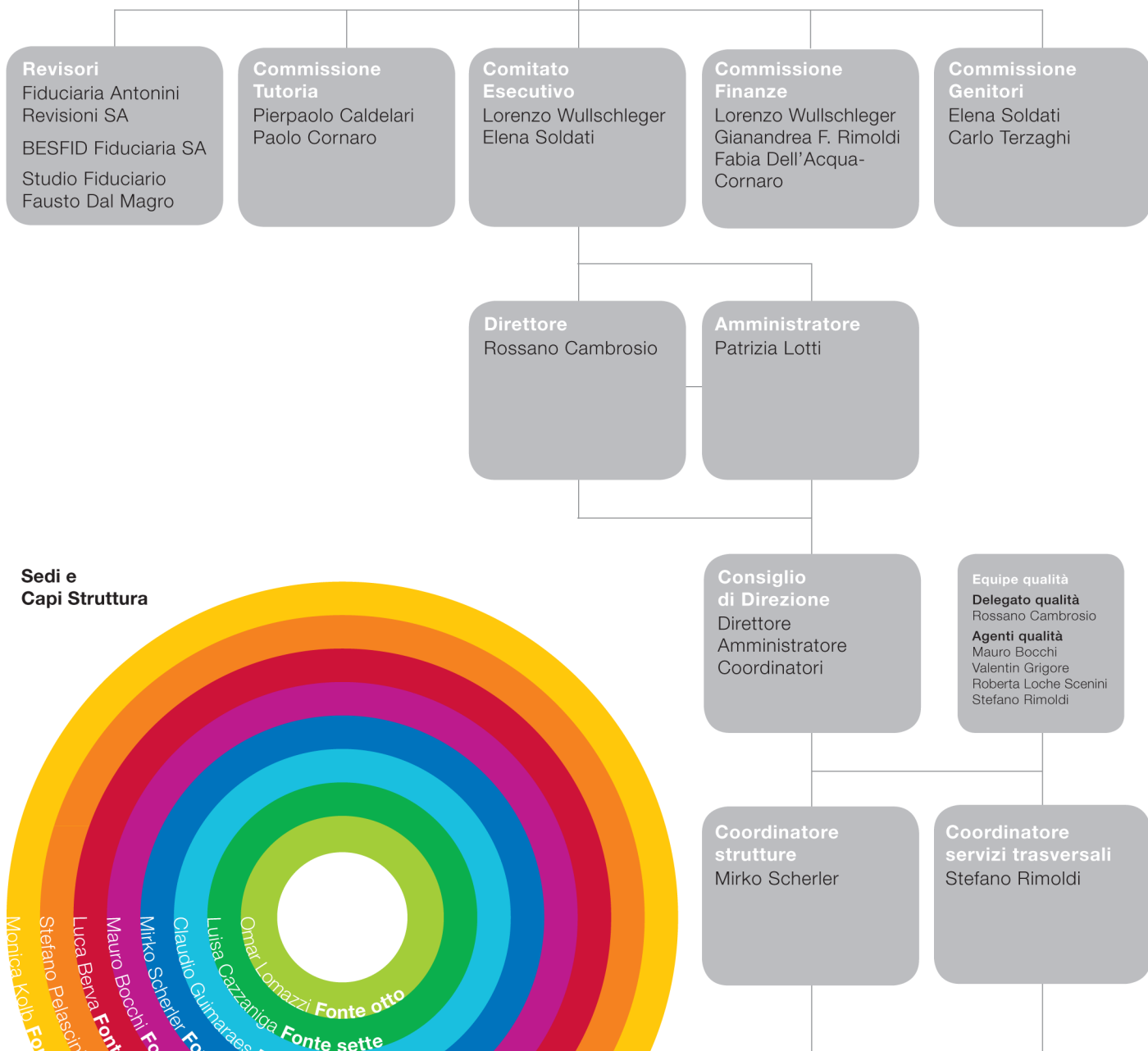
Organigramma

Consiglio di Fondazione

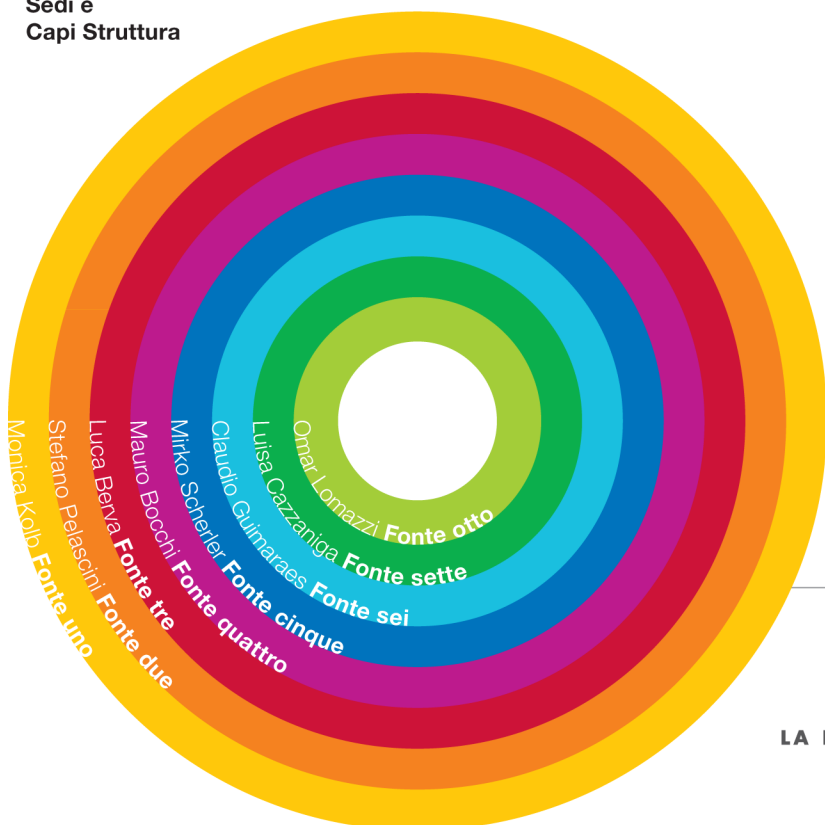
Lorenzo Wullschleger · Presidente
Elena Soldati · Vice-presidente

Membri:

Adriano Agustoni, Wanda Bassani-Antivari, Carlo Calanchini, Luciano Clerici, Fabia Dell'Acqua-Cornaro, Lorenzo Emma, Hamid-Reza Khoiyi, Gianandrea F. Rimoldi, Carlo Terzaghi.



Sedi e Capi Struttura



LA FONTE

fondazione a sostegno della persona disabile

Fondazione La Fonte

6991 Neggio

T. 091 606 56 56

lafonte@lafonte.ch · www.lafonte.ch